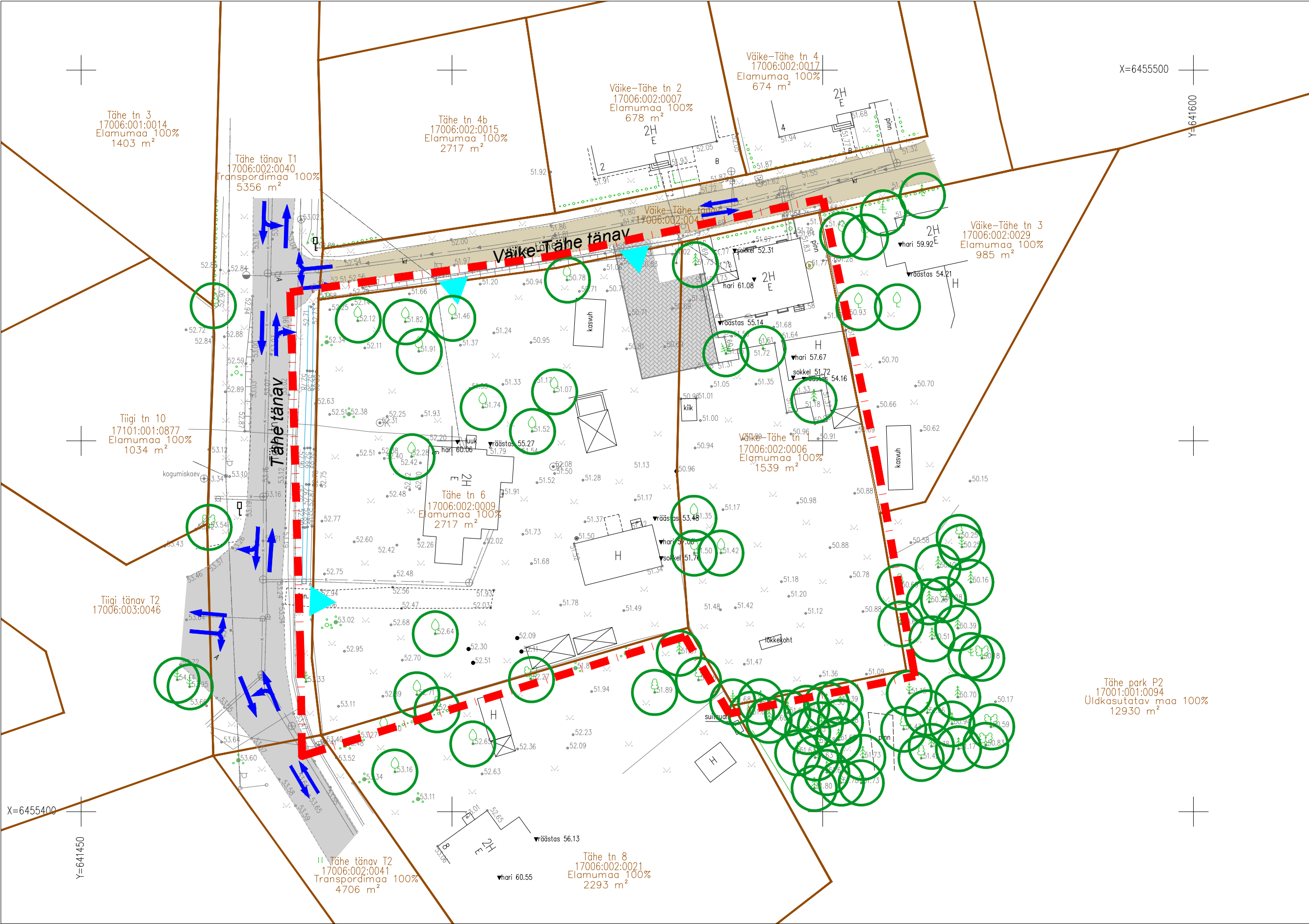
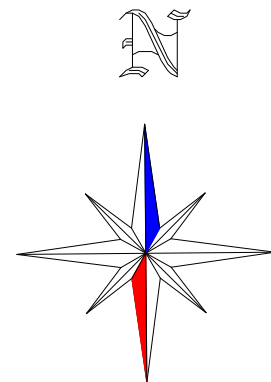


Elva linnas Tähe tn 6 ja Väike- Tähe tn 1 kinnisasjade detailplaneering

OLEMASOLEV OLUKORD

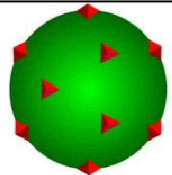


TINGMÄRGID

	DETAILPLANEERINGUALA PIIR
	OLEMASOLEVA KATASTRIÜKSUSE PIIR
	OLEMASOLEV VEETORU
	OLEMASOLEV ISEVOOLNE KANALISATSIOONITORU
	OLEMASOLEV SIDEKAABEL
	OLEMASOLEV SIDEÕHULIIN
	OLEMASOLEV MADALPINGE ELEKTRIÕHULIIN
	OLEMASOLEV MADALPINGE ELEKTRIKAABEL
	OLEMASOLEV VÕRKPIIRE
	OLEMASOLEV HOONE
	OLEMASOLEV ASFALKATTEGA SÕIDUTE
	OLEMASOLEV ASFALKATTEGA SÕIDUTE
	OLEMASOLEV PINNASETEE
	OLEMASOLEVA SIDEÕHULIINI KAITSEVÕÖND 1+1 m
	OLEMASOLEV KÕRGHALJASTUS/ PUU, VÕSA
	OLEMASOLEVAD SÕIDUSUUNAD
	OLEMASOLEV JUURDEPÄÄS KRUNDILE
	OLEMASOLEV ELEKTRILIITUMISKILP
	OLEMASOLEV TÄNAVAVALGUSTI

MÄRKUSED:

- Geodeetiline alusplaan mõõtkavas 1:500 on koostatud Metricus OÜ (EEG000258) poolt, 01.2025. a, töö nr 25G9541
Koordinaadid L-Est'97 süsteemis, kõrgused EH2000 süsteemis.
Geodeetiliste kõrguste ümber arvutamiseks on kasutatud Eesti geoidi mudelit.
Katastriüksuste piirid on plaanile kantud seisuga 22.01.2025 (Maa-amet).
- Planeeringu jooniste juurde kuulub lahutamatu osana detailplaneeringu seletuskiri.



TERAV KERA OÜ
Reg. nr. 11319822
Sarapuu 2, 50705 Tartu
e-post: teravkera@gmail.com
www.teravkera.ee

Projekti juht, maastikuarhitekt
Jane Asper

Planeeringu koostamisest huvitatud isik
Austa OÜ

Töö nimetus Elva linnas Tähe tn 6 ja
Väike- Tähe tn 1 kinnisasjade detailplaneering

Joonise nimetus
OLEMASOLEV OLUKORD

Kuupäev aug. 2025	Joonis 2	Jooniseid 4	Mõõt 1:500	Töö nr DP-03-25
----------------------	-------------	----------------	---------------	--------------------